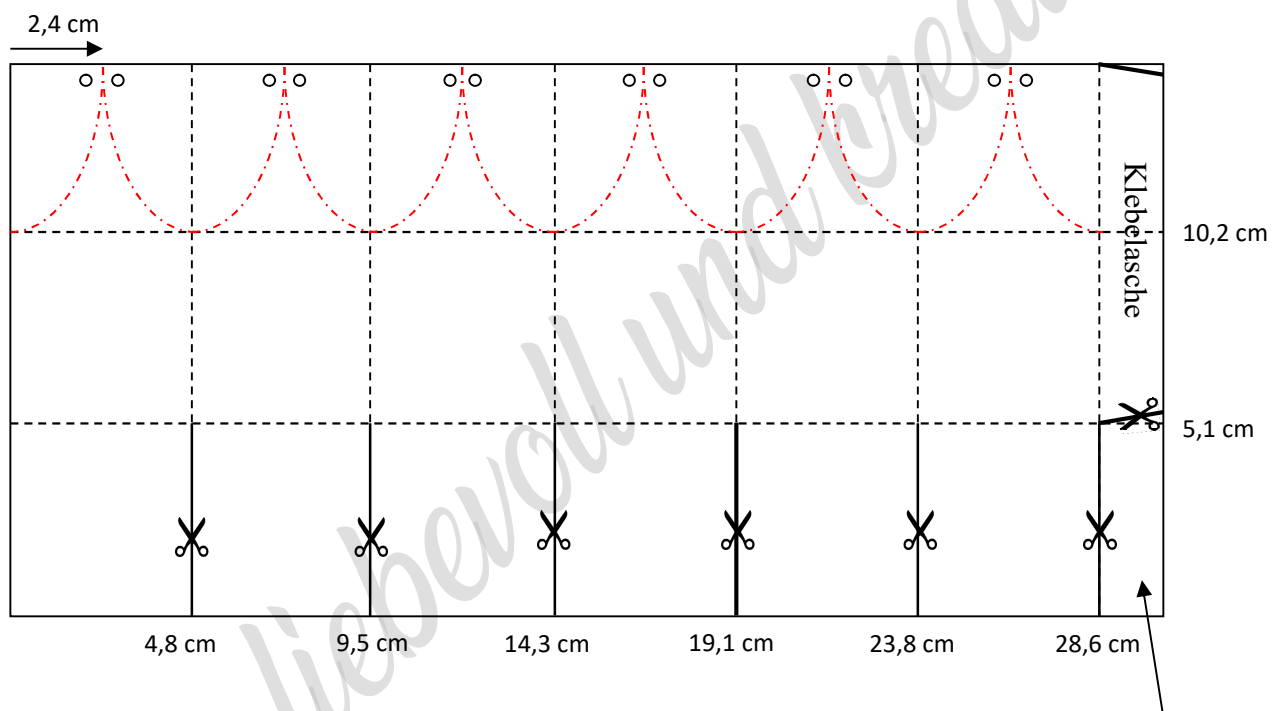


# Kuppelbox mit Sternverschluss

Designerpapier auf 14,6 x 30,5 cm zuschneiden  
kurze Seite bei 5,1 und 10,2 cm falzen  
lange Seite bei 4,8 / 9,5 / 14,3 / 19,1 / 23,8 und 28,6 cm  
falzen



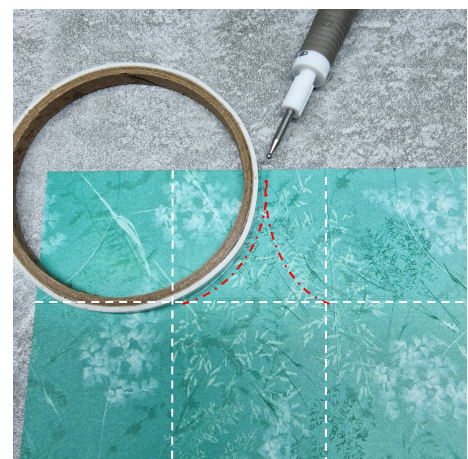
Das Designerpapier quer vor dich hinlegen, sodass die untere und die mittlere Reihe der gefalzten Rechtecke gleich hoch (5,1 cm) sind. Die obere Reihe ist etwas kürzer (4,4 cm).



Designerpapier vom Boden her bis zu den Falzlinien einschneiden und die kleine Klebelasche abschneiden.

An der Deckelseite (flachere Seite mit 4,4 cm Höhe) werden jeweils mittig der entstandenen Felder bei 2,4 cm mit einem Bleistift Markierungen gesetzt.

Anschließend mit einem runden Gegenstand (kleines Glas oder Deckel oder Rolle vom Schleifenband) werden Viertelkreise gefalzt – von den Markierungen bis zum Schnittpunkt der Falzlinien (siehe rot gestrichelte Linien).

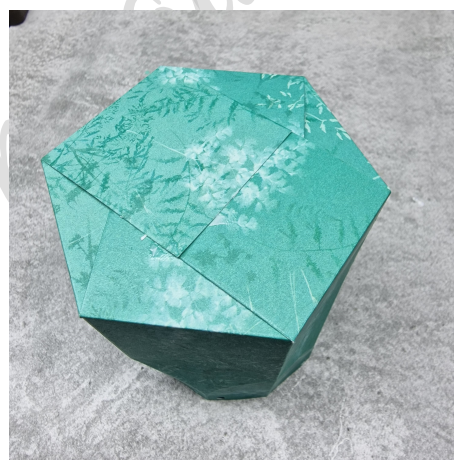


Die halbrunden Falzlinien vorsichtig nach innen knicken und an der Spitze mit einer kleinen Lochzange Löcher stanzen (Größe je nach Dicke der Kordel/des Bandes, das hindurchgezogen wird).



Schachtel erst an der seitlichen Klebelasche zusammenkleben und dann den Boden verschließen. Dazu immer die gegenüberliegenden Felder zusammenkleben, sodass ein regelmäßiger Schachtelboden entsteht.

Den Deckel vorsichtig nach innen klappen, eine Kordel oder ein Schleifenband durch die gestanzten Löcher ziehen und die Schachtel mit einer Schleife verschließen.



---

***Ich wünsche dir viel Spaß beim Basteln!***

*Viele kreative Grüße,*

*Sabrina von*

*Liebevoll und Kreativ* 